

Astaro Security Gateway Overview



Astaro All-In-One Internet Security

Die mehrfach preisgekrönte Sicherheitslösung Astaro Security Gateway schützt heute mehr als 100.000 Netze von 47.000 Unternehmen vor Viren, Spam und Hackern, die täglich die Sicherheit von Firmennetzwerken bedrohen.

Astaro Security Gateways sind leistungsfähige, einfach zu konfigurierende und sichere Lösungen, die es IT-Managern ermöglichen, ihr Netzwerk und ihre Anwender wirksam gegen Internet-Gefahren zu schützen:

Schutz des Netzwerks

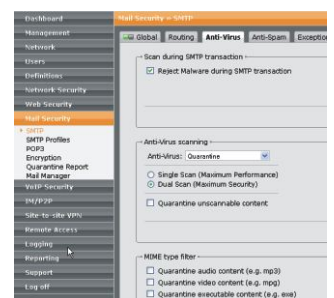
- ▶ **Stateful Inspection Firewall**
Steuert den zeitbasierten Zugang zum Netzwerk.
- ▶ **Intrusion Prevention**
Erweitert die Abwehrmechanismen der Firewall um „Deep-Inspection“-Funktionalität.
- ▶ **Remote Access und VPN**
Sicherer Zugang für externe Mitarbeiter und Zweigstellen.

Sichern des E-Mail-Verkehrs

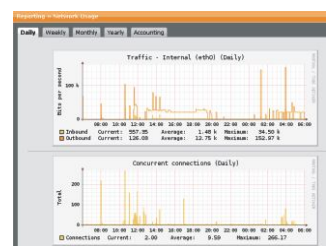
- ▶ **Antispam und Phishing**
Blockiert unerwünschte E-Mails mit Hilfe neuester Technologien.
- ▶ **Dual-Antivirus-Schutz**
Fängt Viren in POP3, SMTP und Webmail durch zwei unabhängige Scanner ab.
- ▶ **Transparente Verschlüsselung**
Signiert und verschlüsselt E-Mails mit OpenPGP oder S/MIME auf dem Gateway.

Filtern des Web-Verkehrs

- ▶ **Antivirus und Spyware**
Schützt die Clients vor Infektionen aus dem Web und durch Downloads.
- ▶ **URL-Filter**
Blockiert den Zugang zu über 35 Millionen gefährdenden, illegalen und unproduktiven Websites.
- ▶ **IM- und P2P-Überwachung**
Ermöglicht die Überwachung von Applikationen wie ICQ, MSN und Skype.



Intuitives Management



Detailliertes Reporting

Bereits mit der Gründung des Unternehmens im Jahr 2000 setzte Astaro auf einen multifunktionalen Lösungsansatz, der sich später unter dem Begriff Unified Threat Management (UTM) als ein Sicherheitsstandard etabliert hat.

Astaro hat diesen Entwicklungsvorsprung kontinuierlich genutzt, um seine Position als Technologieführer auszubauen und ist heute wiederum Vorreiter für integrierte Sicherheitslösungen der nächsten Generation, auch unter dem Begriff eXtensible Threat Management (XTM) bekannt.

Der Astaro-Unterschied

- ▶ Nur Astaro Appliances gibt es gleich dreimal: Als Hardware, Software und Virtual Appliance - damit wird die Integration in bestehende Infrastrukturen noch einfacher.
- ▶ Keiner ist schneller: Mit dem „Astaro 10-Minuten Setup“ gelingt jede Installation im Handumdrehen.
- ▶ Keiner ist flexibler: Die Astaro „One-Click-Clustering“-Technologie ermöglicht skalierbare Performance und Ausfallsicherheit mit bis zu zehn Cluster-Knoten.
- ▶ Bereits 47.000 Kunden schützen ihre Netzwerke mit einer Astaro Appliance.





Astaro Security Gateway **110**



Kleine Netzwerke

Astaro Security Gateway **120**



Kleine Netzwerke

Astaro Security Gateway **220**



Mittelgroße Netzwerke

Empfohlene Benutzeranzahl	1 - 10	10 - 50	30 - 150
Funktionalität			
E-Mail-Sicherheit	ja	ja	ja
Web-Sicherheit	ja	ja	ja
Netzwerk-Sicherheit	ja	ja	ja
System			
Quarantäne-Speicherplatz	30 GB	30 GB	30 GB
Log/Reporting-Speicherplatz	40 GB	40 GB	40 GB
10/100 Mbps Ethernet Ports	4	4	8
Gigabit Ethernet Ports	----	----	----
Gigabit SFP Ports	----	----	----
Active/Passive HA (Hot Stand-by)	ja	ja	ja
Active/Active HA (Cluster)	ja	ja	ja
Leistung			
Firewall-Durchsatz	200 Mbps	200 Mbps	350 Mbps
VPN-Durchsatz	60 Mbps	60 Mbps	170 Mbps
Intrusion-Prevention-Durchsatz	80 Mbps	80 Mbps	190 Mbps
E-Mail-Durchsatz (gescanned)	30.000 E-Mails/h	30.000 E-Mails/h	45.000 E-Mails/h
Max. Benutzeranzahl	10	unbegrenzt	unbegrenzt
Max. gleichzeitige Verbindungen	90.000	90.000	300.000



Common Criteria Certification



ICSA Labs Certification



2005 "Best of the Year"
 2006 "Best of the Year"
 2007 "Best Network Security"
 Ausgezeichnet mit:
 "Best Buy" & "Recommended" Status
 "5 Star Rating"



Astaro Security Gateway Overview

Astaro Security Gateway 320



Mittelgroße Netzwerke

Astaro Security Gateway 425



Große Netzwerke

Astaro Security Gateway 525



Große Netzwerke

ASG Software & Virtual Appliance



Kleine bis große Netzwerke

70 - 350

200 - 1.000

600 - 3.000

*

ja

ja

ja

ja

ja

ja

ja

ja

ja

ja

ja

ja

30 GB

60 GB

100 GB

*

40 GB

80 GB

120 GB

*

4

*

4

6

10

*

2

4

*

ja

ja

ja

*

ja

ja

ja

*

420 Mbps

1,7 Gbps

3 Gbps

*

220 Mbps

300 Mbps

400 Mbps

*

240 Mbps

400 Mbps

550 Mbps

*

60.000 E-Mails/h

130.000 E-Mails/h

200.000 E-Mails/h

*

unbegrenzt

unbegrenzt

unbegrenzt

10 - unbegrenzt

600.000

1.000.000

1.700.000

*

**In Abhängigkeit von der verwendeten Plattform*



2007 Testsieger



2005 "Best of the Year"
2005 "Editor's Choice"



2005 "Product of the Year"
2006 "Product of the Year"
Zweifach ausgezeichnet mit:
"Product Recommended" Status

Sicherheitsfunktionen im Detail

Mail Security

- ▶ Reputations-Service mit Spam-Outbreak-Erkennung basierend auf patentierter Recurrent-Pattern-Detection™-Technologie
- ▶ Fortschrittliche Spam-Erkennungstechniken: RBL, Heuristiken, Überprüfung von SPF-Records, BATV, URL-Filterung, Greylisting, HELO & RDNS checks, sowie Black- und Whitelists
- ▶ Täglicher individueller Quarantäne-Report per E-Mail
- ▶ Sender-Domain und IP-Blacklist für SMTP
- ▶ E-Mail-Empfängerüberprüfung gegenüber Active Directory
- ▶ Blockiert Schadsoftware per MIME-Type-Überprüfung
- ▶ Clientlose Verschlüsselung nach S/MIME-, OpenPGP- und TLS-Standard

Web Security

- ▶ Dualer Virenschanner für HTTP und FTP
- ▶ Web-Proxy-Cache
- ▶ Verhinderung von Spyware-Infektionen und versteckter Kommunikation
- ▶ Umfangreiche URL-Filter-Datenbank mit internationalem Inhalt in 60 Kategorien, mehr als 70 Sprachen, aus über 200 Ländern
- ▶ Blockierung, Alarmmeldung und Bandbreitenoptimierung für IM/P2P-Anwendungen: AOL IM, ICQ, MSN Messenger, Yahoo! Messenger, IRC, Google Talk/Jabber, Skype, Bittorrent, Edonkey, Gnutella, WinMX, Winny, Manolito, Ares und Direct Connect
- ▶ Blockierung von versteckten Installationen aktiver Inhalte wie Java, Active X, Flash, Cookies, VBScript oder JavaScript

Network Security

- ▶ Firewall mit Stateful Deep Inspection
- ▶ DoS, DDoS, Portscan, Worm, Botnet und Flood Protection
- ▶ Mehr als 7.500 IPS-Regeln mit Signatur-Updates in Echtzeit
- ▶ Site-to-Site IPSec VPN
- ▶ Remote Access mit SSL, IPSec, L2TP over IPSec und PPTP

Security Management

- ▶ Einfaches Management über Web-Browser
- ▶ Aussagekräftige Dashboards und grafische Berichte
- ▶ Tägliche Executive Reports
- ▶ Setup Wizard und Online-Hilfe
- ▶ Automatisches Update von Firmware und Signaturen in Echtzeit
- ▶ Individuell anpassbare Endnutzer-Meldungen

- ▶ Active/Passive (Hot Stand-by) und Active/Active (Clustering) HA ohne Load Balancer
- ▶ Komplette Zustands- und Datensynchronisierung für Hot Stand-by und Clustering
- ▶ Authentifizierung: Lokal, Active Directory, eDirectory, Radius, Tacacs+, LDAP
- ▶ Single Sign-On: Active Directory, eDirectory
- ▶ Granulares Traffic-Shaping (Garantie/Maximum/Priorität)
- ▶ Vollständig integrierte PKI-Lösung

Networking

- ▶ Schnittstellen: Ethernet, DSL, Kabel, 802.1q VLAN, PPP
- ▶ Routing: Statisch, dynamisch, OSPF, NAT, PAT, Bridging
- ▶ H.323, SIP
- ▶ Multiple Internet-Uplinks
- ▶ 802.3ad Link-Aggregation
- ▶ Server Load Balancing

24x7-Service-Angebot

Support

Der preisgekrönte Support unterstützt Sie rund um die Uhr an 365 Tagen im Jahr bei technischen Fragen und tauscht schnell und unkompliziert defekte Hardware Appliances aus.

Security Response

Durch den 24x7 Up2Date Security Response Service von Astaro erhalten Sie dauerhaften Schutz für Ihr Netzwerk.

Schulungen

Um Ihre Arbeit als Administrator zu vereinfachen, werden im Internet kostenlose und individuell abrufbare Trainings, sowie regelmäßig stattfindende Live-Seminare angeboten.

Online-Ressourcen

Astaro stellt online eine Vielzahl von Informationsangeboten und Support-Tools, wie z. B. Knowledgebase, Up2Date Blog und Anwenderforum zur Verfügung.

Überzeugen Sie sich!

Laden Sie eine kostenlose Testversion der Astaro Security Gateway Software unter <http://www.astaro.de/download> herunter oder kontaktieren Sie uns:

Europa, Naher Osten, Afrika

Astaro AG
Amalienbadstrasse 36
76227 Karlsruhe
Germany
T: +49 721 255 16 0
F: +49 721 255 16 200
emea@astaro.com

Nord-, Mittel-, Südamerika

Astaro Corporation
3 New England Executive Park
Burlington, MA 01803
USA
T: +1 781 345 5000
F: +1 781 345 5100
americas@astaro.com

Asien-Pazifik-Raum

Astaro K.K.
12/F Ark Mori Building
1-12-32 Akasaka Minato-ku
Tokyo 107-6012, Japan
T: +81 3 4360 8350
apac@astaro.com



www.astaro.de

Ihr Astaro-Solutions-Partner